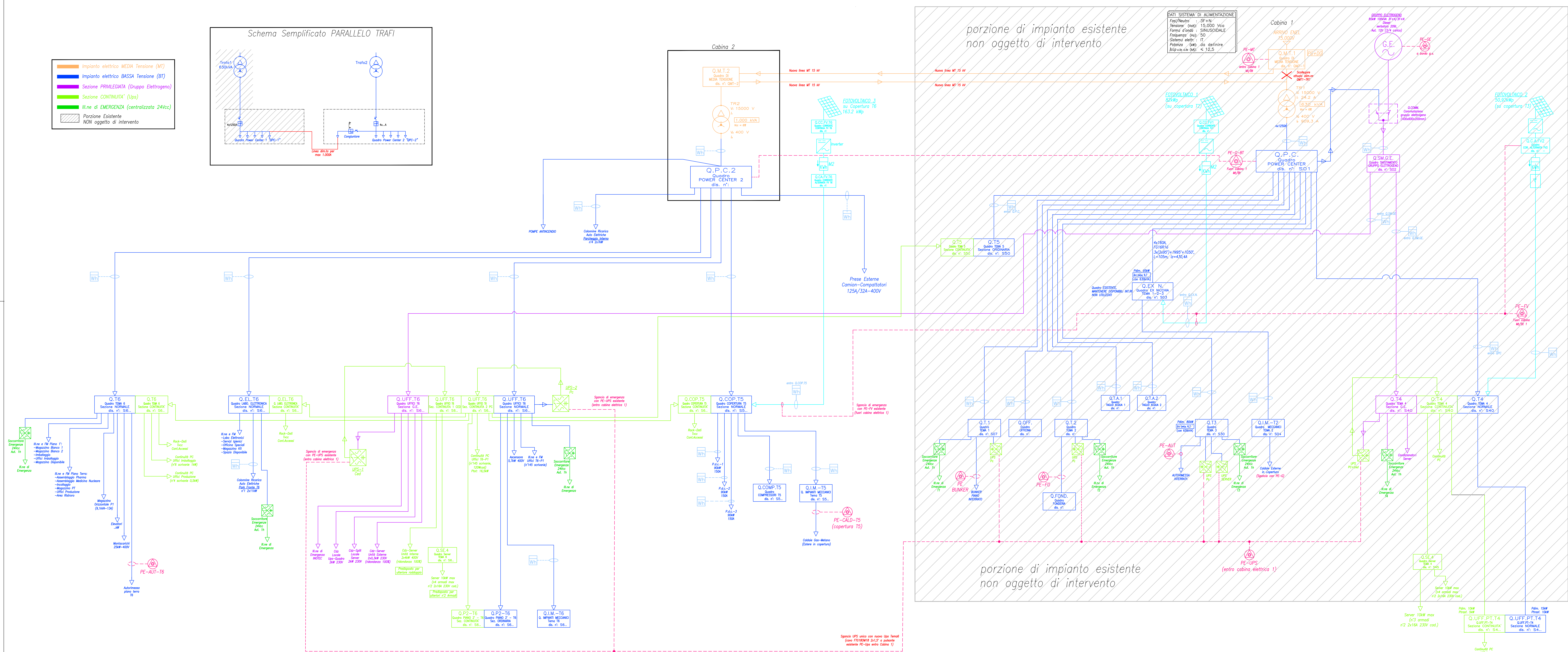
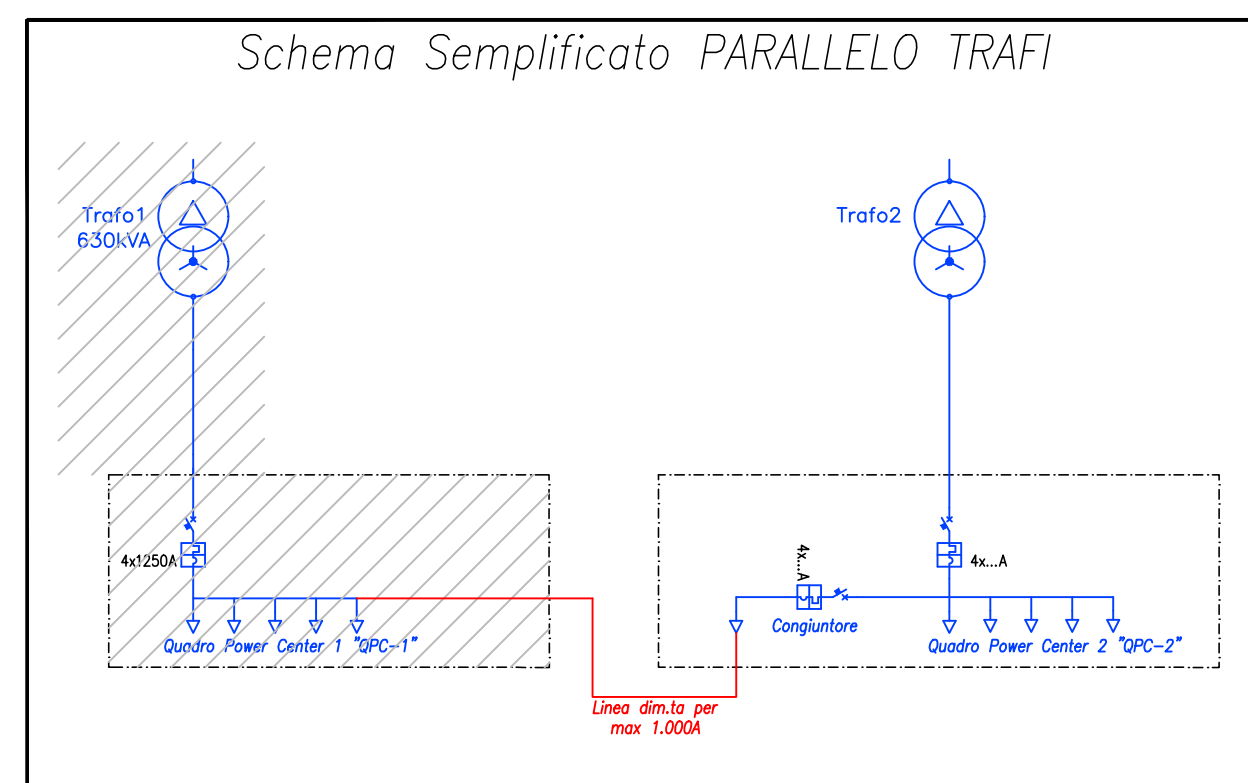


- Impianto elettrico MEDIA Tensione (MT)
- Impianto elettrico BASSA Tensione (BT)
- Sezione PRIVILEGIATA (Gruppo Elettrogeno)
- Sezione CONTINUITA' (Ups)
- Il.lne di EMERGENZA (centralizzata 24Vcc)
- Porzione Esistente
- NON oggetto di intervento



- Impianto elettrico MEDIA Tensione (MT)
- Impianto elettrico BASSA Tensione (BT)
- Sezione PRIVILEGIATA (Gruppo Elettrogeno)
- Sezione CONTINUITA' (Ups)
- Il.lne di EMERGENZA (centralizzata 24Vcc)
- Porzione Esistente
- NON oggetto di intervento

VARIANTE AL RUE
 IN BASE ALL'ART. 53 COMMA 1 LETTERA B DELLA L.R. 24/2017

INTERVENTO DI AMPLIAMENTO
STABILIMENTO INDUSTRIALE PER LA SEDE
DI TEMA SINERGIE S.P.A.
 IN VIA MALPIGHI 120 - FAENZA

PROGETTO PRELIMINARE
D.M. 37/08
 TEMA 1 - 6
 ELABORATI D - PROGETTO TAVOLA D1E
SCHEMA A BLOCCHI IMPIANTO ELETTRICO
 SCALA --

COMMITENTE
 TEMA SINERGIE S.P.A.
 VIA MALPIGHI, 120 - 48018 FAENZA (RA)
 P.p.v. dott. Ing. Luciano Piancastelli
 in qualità di presidente della società

PROGETTISTA IMPIANTI ELETTRICI
 Per. Ind. Marco Samorini

